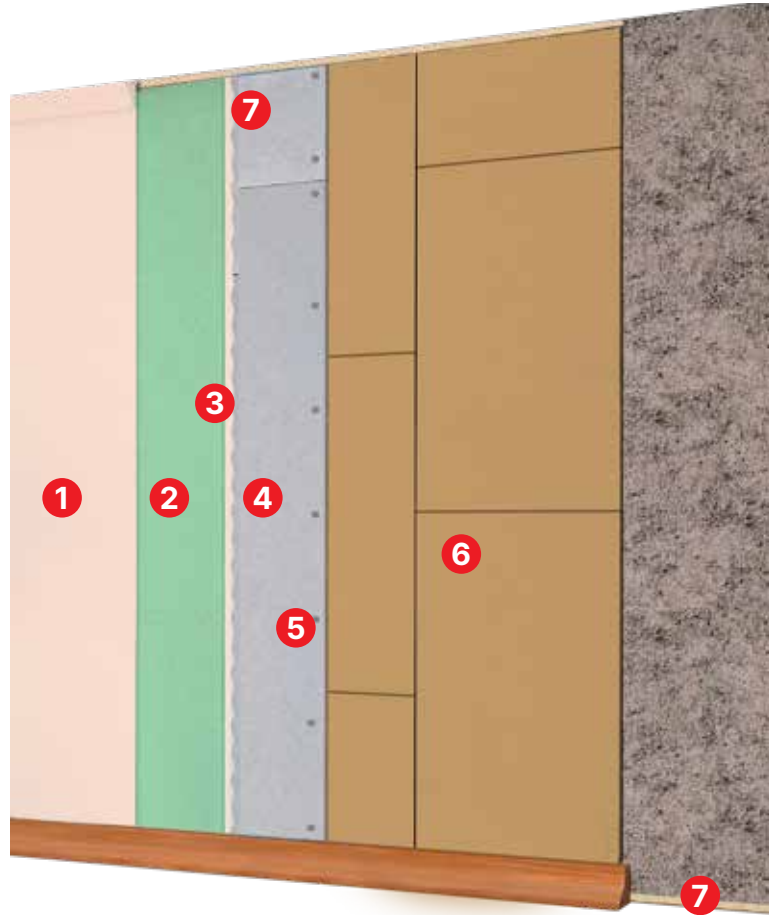




МАСТЕР 10 мм **ПРО**

СТЕНА КАМЕННАЯ, ИЗОЛИРОВАННАЯ ИЗНУТРИ

- Наиболее эффективное бескаркасное решение с точки зрения соотношения трех ключевых факторов:
 - ШУМОПОГЛОЩЕНИЕ
 - СТОИМОСТЬ
 - ТОЛЩИНА КОНСТРУКЦИИ.
- Применение в конструкции узла плит МАСТЕР 10 мм ПРО гарантирует комфортный микроклимат в жилых комнатах.
- Возможность модернизации существующих стен.
- Высокая эффективность, при малой толщине конструкции.
- После установки ГКЛ, доступны разнообразные решения внутренней чистовой отделки.



- 1 Финишное покрытие.
- 2 ГКЛВ (гипсокартонный лист влагостойкий) 9,5 мм
- 3 Клей типа «Перлфликс» КНАУФ
- 4 ГКЛ (гипсокартонный лист) 12,5 мм
- 5 Дюбель-гвоздь 6x60 мм
- 6 Плиты МАСТЕР 10 мм ПРО
- 7 Виброакустический герметик (ГВА)



ЗВУКОИЗОЛЯЦИЯ
ДО 70%



100% ЭКОЛОГИЧНЫЙ
МАТЕРИАЛ



УНИВЕРСАЛЬНЫЙ
5 В 1



ДОПОЛНИТЕЛЬНАЯ
ТЕПЛОИЗОЛЯЦИЯ

СТЕНА КАМЕННАЯ, ИЗОЛИРОВАННАЯ ИЗНУТРИ

ИНСТРУКЦИЯ ПО МОНТАЖУ УЗЛА

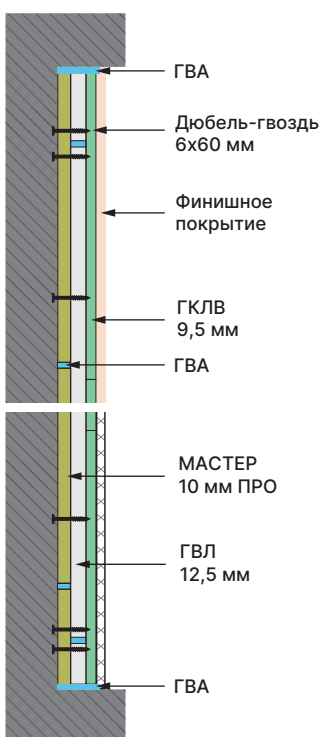
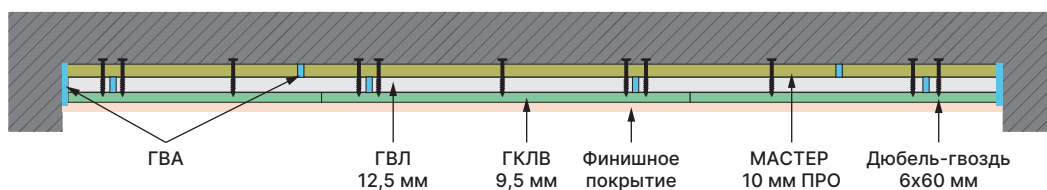
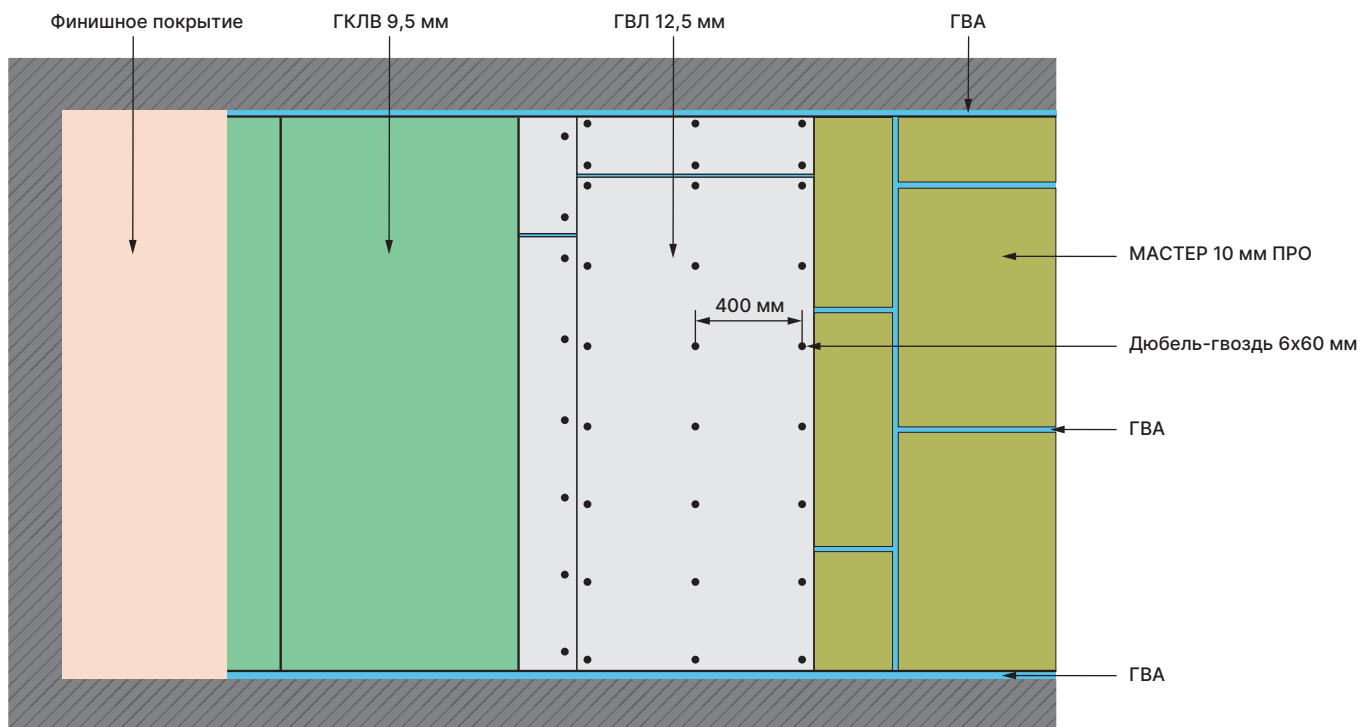
1. До начала работ по изоляции наружной стены необходимо завершить черновую отделку помещений.
2. Поверхность стен должна быть чистой, сухой и ровной.
3. При необходимости выполнить выравнивание стен.
4. Поверхность стены должна быть чистой и сухой.
5. Первым этапом является облицовка стены плитами МАСТЕР 10 мм ПРО с использованием любого контактного клея типа Axton. Поверхность плиты с клеем подсушивают, а затем прижимают к стене. Плиты МАСТЕР 10 мм ПРО располагаются вертикально. На торцы панелей наносится ГВА или любой качественный универсальный силиконовый герметик. Плиты МАСТЕР 10 мм ПРО монтируют в разбежку по отношению к предыдущему ряду и вплотную друг к другу. Зазоры от стен, потолка и пола составляет 3-5 мм, которые впоследствии заполняются ГВА или универсальным силиконовым герметиком. Клей на поверхность панелей рекомендуется наносить змейкой или точечно, не менее чем в 6 местах — по углам и в центре.
6. ВАЖНО: перед началом листы ГВЛ 12,5 мм и ГКЛВ 9,5 мм должны находиться в помещении несколько суток для акклиматизации. В этом случае влажность листов сравнивается с влажностью окружающей среды.
7. С использованием дюбель-гвоздей 6x60 мм стена обшивается ГВЛ 12,5 мм. Пластиковый «стакан» дюбель-гвоздя перед монтажом рекомендуется заполнить небольшим количеством герметика. Швы плит МАСТЕР 10 мм ПРО не должны совпадать со швами ГВЛ 12,5 мм. Зазоры от стен, потолка и пола составляют 3-5 мм, которые необходимо заполнить ГВА или любым силиконовым герметиком. На торцы листов ГВЛ также наносится герметик. После монтажа следующего листа ГВЛ 12,5 мм, излишки герметика убрать шпателем.
8. Третьим слоем на стену монтируют гипсокартонные листы влагостойкие ГКЛВ 9,5 мм с использованием клея типа «Перлфикс» КНАУФ. Наносить клей на установленные прогрунтованные листы ГКЛВ 9,5 мм необходимо при помощи «гребенки». При необходимости (для подстраховки) каждый лист ГКЛВ дополнительно крепим на 6 саморезов по дереву 3,5x20 мм, которые можно удалить после полного высыхания. Через 1-2 дня выполнить заделку стыков между листами ГКЛВ и отверстий от саморезов. Зазоры от стен, потолка и пола составляет 3-5 мм, которые впоследствии заполняются ГВА или универсальным силиконовым герметиком. Швы ГКЛВ 9,5 мм не должны совпадать со швами ГВЛ 12,5 мм.
9. Разная жесткость и толщина материалов МАСТЕР 10 мм ПРО, ГВЛ и ГКЛВ положительно сказывается на снижении шума.
10. Стена готова к дальнейшей чистовой отделке! После выбора чистовой отделки перегородки, необходимо провести соответствующие подготовительные работы.

Список сокращений:

- ГКЛ – гипсокартонный лист
- ГКЛВ – гипсокартонный лист влагостойкий
- ГВА – герметик виброакустический

МАСТЕР 10 мм ПРО

СТЕНА КАМЕННАЯ, ИЗОЛИРОВАННАЯ ИЗНУТРИ



Необходимые инструменты

- | | |
|------------|------------------------|
| Шуруповерт | Угольник |
| Рулетка | Молоток |
| Уровень | Строительный нож |
| Ножовка | Пистолет для герметика |
| Перфоратор | Маркер или карандаш |